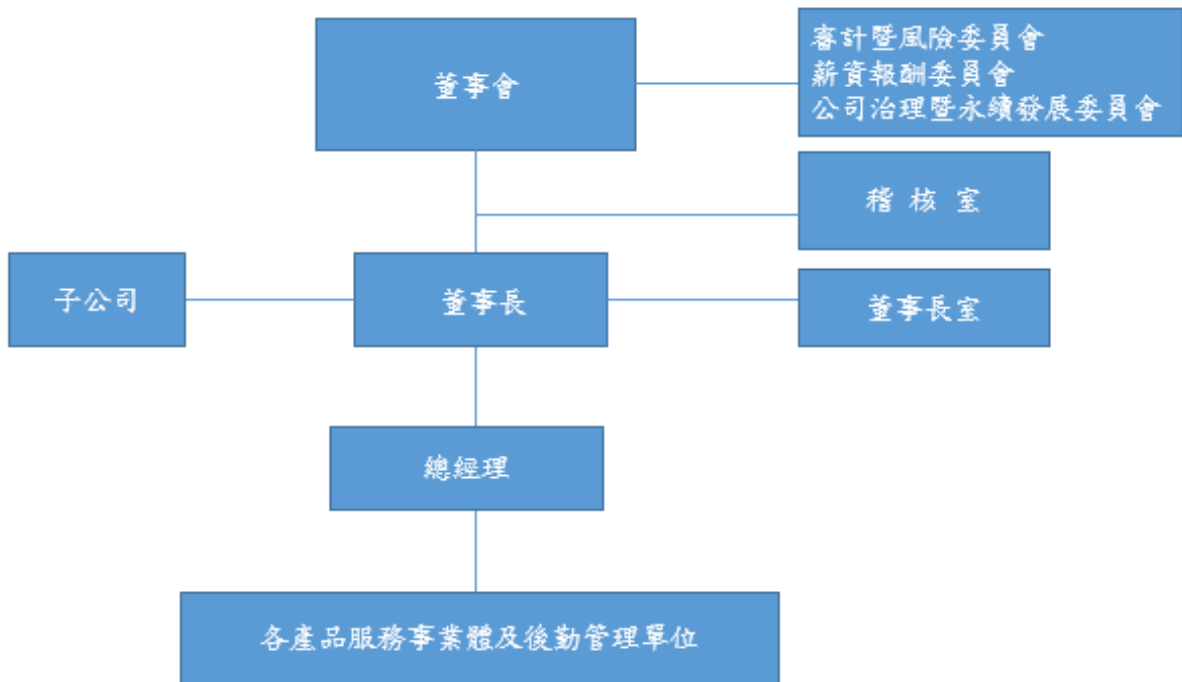


審計暨風險委員會

組織架構

本公司於113年2月29日經董事會決議通過，將「風險委員會」與「審計委員會」合併為「審計暨風險委員會」，由全體獨立董事組成，並修訂「審計暨風險委員會組織規程」，同時通過「風險管理政策」作為本公司最高指導原則。



運作情形

本公司風險管理流程包含風險辨識、風險衡量、風險回應、風險監控及風險管理資訊溝通與處理等要素，除透過跨部門溝通與資料蒐集彙整各項風險可能對本公司產生的整體影響外，亦將各項風險影響程度與本公司短中長期營運目標相互連結，以掌握本公司對於風險影響的承受度。為落實風險管理機制，每年不定期展開集團風險評估作業，風險評估作業結果報告每年皆會定期呈報與審計暨風險管理委員會，以及至少每年一次呈報董事會，呈報內容包括彙整當年公司所面臨之各項風險。