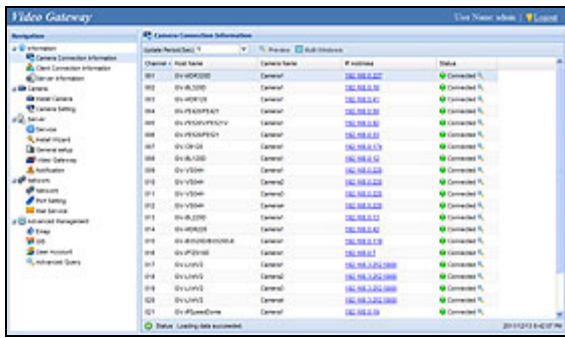
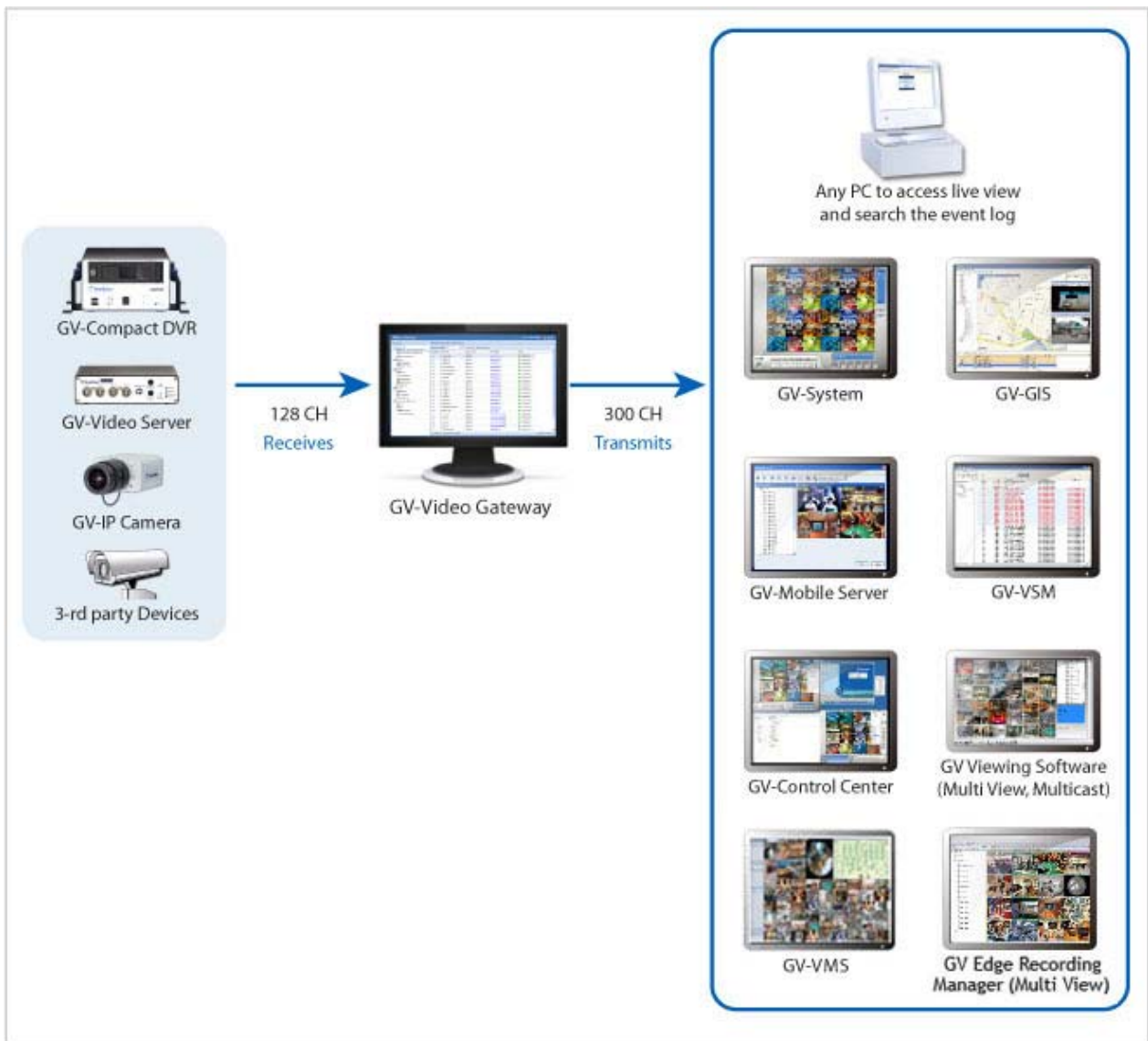


GV-Video Gateway



簡介

GV-Video Gateway 為一影像串流伺服器，適用於較大型之監控環境，可以接收並後送由 IP 裝置所傳送之影像(最高可以支援 128 路輸入)，還可以同時將這些影像提供給後端系統使用(最高可以支援 300 路輸出)，支援的後端系統包含 GV-系統(DVR/NVR)，GV-Control Center (控制中心)，Multi View (遠端監看程式)GV-VMS 及 GV-ERM，當發生錯誤時 GV-Video Gateway 也可以傳送警訊至一台 GV-VSM，當有大量存取 IP 裝置影像的需求時，透過此架構可以有效的降低 IP 裝置端之 CPU 及網路的使用率，以提升整體架構之效能。



提示: 當您於 GV-Video Server 或 GV-Compact DVR 上安裝 3G 模組(例如:GPRS/UMTS)時, 由於不易取得實體 IP 位址, 此時您可以使用被動連線模式, 雖然 GV-Video Server 或 GV-Compact DVR 使用虛擬 IP, 可以讓 GV-Video Server 或 GV-Compact DVR 主動將資料傳送至 GV-Video Gateway (錄存伺服器)完成連線。

功能

- 最高可以接收 128 路影像, 並將最高 300 路影像傳送至後端軟體
- 內建影像傳送機制, 可以安裝於 IP 裝置及後端軟體之間 (GV-系統, GV-Control Center 及 Multi View)
- 支援第三方 IP 裝置 (Sony, Axis, VIVOTEK, Panasonic, HikVision, Arecont Vision)
- 支援 ONVIF, PSIA 及 RTSP 協定
- 透過網頁介面設定及監看 GV-Video Gateway 即時影像 (支援 Internet Explorer)
- 支援主動連線及被動連線模式 (被動連線模式僅支援 GV-IP 裝置)
- 移動式監控平台解決方案, 解決不易取得實體 IP 問題 (支援 GV-Video Server, GV-Compact DVR)
- 內建頻寬分析功能
- 雙向語音 (僅支援 GV-IP 裝置, 並透過主動模式連線)
- 支援 GV-VSM 警報中心

最低系統需求

- 接收最高 128 路影像及後送最高 300 路影像 (1280 x 1024 解析度, 30 fps 及 H.264 編碼) 或
- 接收最高 128 路影像及後送最高 300 路影像 (1920 x 1080 解析度, 30 fps 及 H.264 編碼) 或
- 接收最高 128 路影像及後送最高 300 路影像 (2048 x 1536 解析度, 20 fps 及 H.264 編碼)

作業系統	64bit	Windows 7 / 8 / 8.1 / Server 2008 R2 / Server 2012 R2
CPU		Core i7 2600, 3.4 GHz
記憶體		6 GB 雙通道
硬碟		1 GB (安裝軟體佔用空間)
瀏覽器		<ul style="list-style-type: none"> • Internet Explorer 8 ~ 11 • Firefox 26.0 (僅支援設定) • Google Chrome 31.0.1650.63 (僅支援設定) • Safari 5.1.7 (僅支援設定)
網路卡		Gigabit Ethernet X 1~6 (數量請參考後方說明)
軟體		.Net Framework 3.5
硬體		內置型 GV-USB 保護鎖

備註: 當影像來源為 1920 x 1080 解析度, 30 FPS 及 H.264 編碼, 為了同時接收 128 路影像及後送 300 路影像, 系統需安裝 6 張 Gigabit Ethernet, 網路相關注意事項請參考下方說明

軟體授權

最大授權數量	128 路
授權方式	<ol style="list-style-type: none"> 1. 僅 GV-IP 裝置: 128 路 2. 第三方 IP 裝置(包含 GV-IP 裝置): 128 路
保護鎖類型	內置型

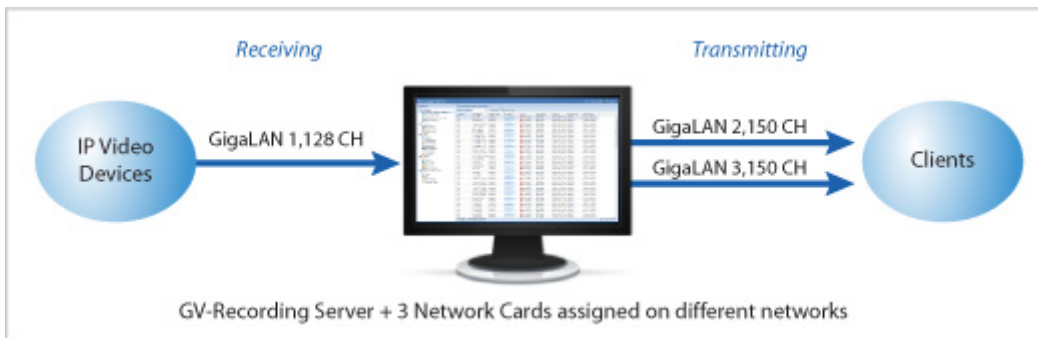
網路需求

影像數量及解析度將會影響 Gigabit 網路卡安裝數量：

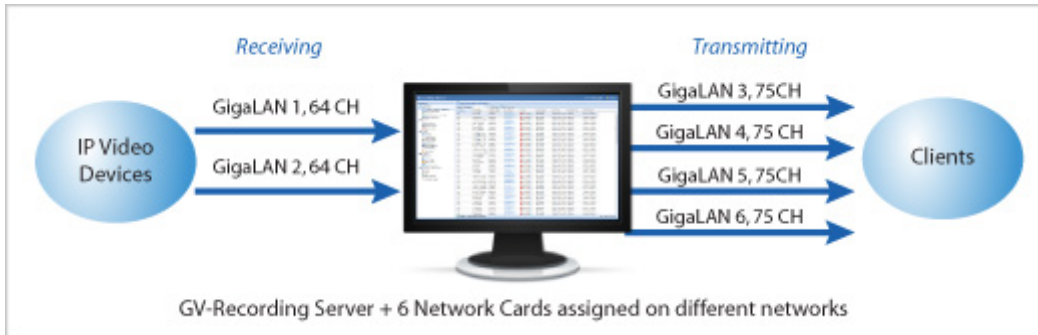
解析度	張數	編碼	Gigabit 網卡數量	
			接收 128 路	後送 300 路
1.3 MP	30 fps	H.264	Gigabit 網卡 x 1 (單卡最高 128 路)	Gigabit 網卡 x 2 (單卡最高 150 路)
2.0 MP	30 fps	H.264	Gigabit 網卡 x 2 (單卡最高 64 路)	Gigabit 網卡 x 4 (單卡最高 75 路)
3.0 MP	20 fps	H.264	Gigabit 網卡 x 1 (單卡最高 128 路)	Gigabit 網卡 x 2 (單卡最高 150 路)

請參考下圖配置網路卡連線架構

1MP / 3MP 解析度來源影像



2MP 解析度來源影像



規格

功能	裝置
IP 裝置影像來源數量	128 路
後送之影像數量	300 路
主動連線模式	支援
被動連線模式	支援 (僅支援 GV-IP 裝置)
第三方 IP 攝影機	支援 (請參考相關支援型號)
即時監看	單畫面 · 多畫面
錄存	不支援
遠端備份	支援 (GV-Backup Center · GV-Failover Server 及 GV-Redundant Server)
支援協定	DynDNS, HTTP, HTTPS, ONVIF, PSIA, RTSP, SMTP, TCP, UDP, UPnP
E-Mail 通知	支援 (主動連線模式中斷 · 被動連線模式中斷 · USB 保護鎖被移除)
簡訊通知	不支援
雙向語音	支援 (僅支援 GV-IP 裝置 · 並需透過主動模式連線)

支援 GPS	支援 (僅支援 GV-IP 裝置)
帳號數量	最高 1000 組帳號
手機連線	支援 (使用 GV-EYE)
頻寬控制	不支援
IE 即時監看	支援 (最高 36 路)
IE 事件查詢	支援
IE I/O 控制	不支援
語言	繁體中文 / Arabic / Bulgarian / Czech / Danish / Dutch / English / Finnish / French / German / Greek / Hebrew / Hungarian / Indonesian / Italian / Japanese / Lithuanian / Norwegian / Persian / Polish / Portuguese / Romanian / Russian / Serbian / Simplified Chinese / Slovakian / Slovenian / Spanish / Swedish / Thai / Turkish

建議位移偵測頻率

攝影機支援數量需參考您設定的位移偵測頻率，當每次的位移偵測的間隔時間較短時，位移偵測將更靈敏，但是將造成 CPU 使用率變高且將會減少攝影機安裝數量，請參考下圖做相關配置

解析度	位移偵測間隔	接收	後送
1.0 MP (1280 x 1024)	500 毫秒 (milliseconds)	128 ch	240 ch
2.0 MP (1920 x 1080)		90 ch	180 ch
3.0 MP (2048 x 1536)	250 毫秒 (milliseconds)	55 ch	111 ch
5.0 MP (2560 x 1920)		45 ch	90 ch

IP 攝影機支援清單

以下攝影機品牌經測試相容於 GV-Video Gateway，請點選該品牌以獲得相關型號資訊

Arecont Vision	AXIS	GeoVision	HikVision
Panasonic	Sony	VIVOTEK	Panasonic

備註: GV-Video Gateway V1.2.2 僅支援 IP 裝置 V8.5.9(含)之前版本

相容標準及協定

GV-Video Gateway 也支援整合相容 ONVIF 標準，PSIA 標準或 RTSP 協定

ONVIF	PSIA	RTSP	
--------------	-------------	-------------	--