

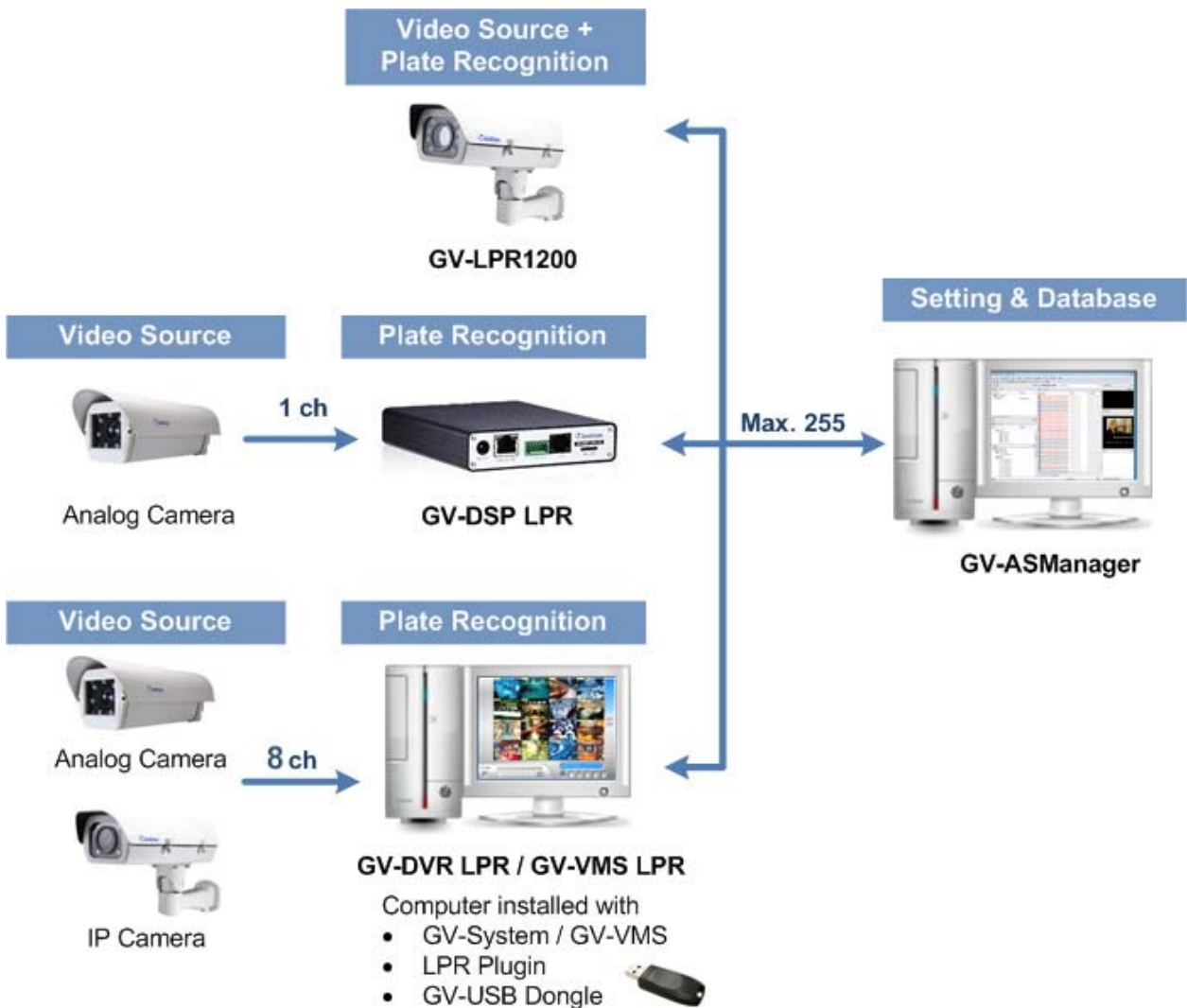
License Plate Recognition



簡介

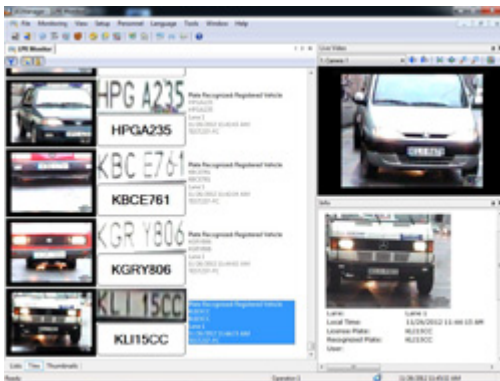
奇偶科技車牌辨識系統可以為停車管理帶來更高效率及降低維護費用的解決方案，透過此自動化產品可以大幅降低安管人員的配置，此產品提供二種辨識模式選購，區分為位移偵測辨識或 I/O 觸發辨識模式

GV-DSP LPR、GV-DVR LPR 或 GV-VMS LPR 車牌辨識系統，可以偵測並解析車牌號碼並將辨識結果傳送至 GV-ASManager 管理軟體，符合條件的車輛才被允許進入，還可以支援警報通知及回放錄影資料功能(GV-DVR LPR 或 GV-VMS LPR)



功能

- 系統最大支援 255 台車牌辨識系統 (GV-DVR LPR / GV-VMS LPR / GV-DSP LPR)
- 最多支援 8 車道辨識 (GV-DVR LPR / GV-VMS LPR)
- 最大支援管理 100000 台車輛
- 單一車主可以登錄多台車輛
- 支援匯入 / 匯出車牌資料 (Access 或 Excel 檔案格式)
- 車輛特殊清單(Hotlist)可以快速過濾大量車輛，最高 100000 筆，一般停車場管理最高 40000 筆
- 停車場管理模式提供管理車輛進出，停車駐留時間及一位多車管理功能
- GV-Access 行動裝置 APP 支援遠端開啟柵欄機
- GV-ASWeb 網頁加入車牌號碼及做相關設定
- GV-ASWeb 網頁搜尋進出車輛並觀看擷取照片



系統最低需求

GV-ASManager

以下規格為執行 GV-ASManager 最低系統需求

OS	32-bit	Windows XP / Vista / 7 / 8 / Server 2008
	64-bit	Windows Vista / 7 / 8 / 8.1 / 10 / Server 2008 / Server 2012
CPU		Core 2 Duo E8400, 3.0 GHz
記憶體		2 x 1 GB 雙通道
硬碟		500 GB
VGA		PCI-Express, 1280 x 1024 , 32-bit 色彩及支援 DirectX 10
DirectX 環境		End-User Runtimes (November 2008)
軟體		.NET Framework 3.5
瀏覽器		Internet Explorer 9.0 以上

GV-DVR LPR

型號	I/O 觸發辨識 (1~8 車道)	位移偵測辨識 (1~4 車道)
OS	64-bit Windows 7 / Server 2008	
CPU	Core i3 3220, 3.3 GHz	Core i7 4770, 3.4 GHz
記憶體	2 x 2 GB 雙通道	
硬碟	500 GB	
顯示卡	PCI-Express, 1280 x 1024 , 32-bit 色彩及支援 DirectX 10	
DirectX 環境	需安裝 End-User Runtimes (November 2008)	
軟體	.NET Framework 3.5	
瀏覽器	Internet Explorer 9.0 以上	
GV-監控軟體系統	V8.6.2.0 以上版本及車牌辨識模組 Plugin	
硬體	外接或內置型 GV-USB 保護鎖	

注意 1: GV-ASManager 管理軟體及 GV-DVR LPR / GV-VMS LPR 車牌辨識系統，建議安裝於不同電腦

注意 2: LPR 保護鎖若遺失，系統仍會擷取照片，但是不會輸出辨識結果

GV-VMS LPR

型號	I/O 觸發辨識 (1~8 車道)	位移偵測辨識 (1~4 車道)
OS	64-bit Windows 7 / Server 2008	
CPU	Core i3 3220, 3.3 GHz	Core i7 4770, 3.4 GHz
記憶體	4 x 2 GB 雙通道	
硬碟	500 GB	
顯示卡	PCI-Express, 1280 x 1024 , 32-bit 色彩及支援 DirectX 10	
DirectX 環境	需安裝 End-User Runtimes (November 2008)	
軟體	.NET Framework 3.5	
瀏覽器	Internet Explorer 9.0 以上	
GV-VMS	V1510 以上版本及車牌辨識模組 Plugin	
硬體	外接或內置型 GV-USB 保護鎖	

注意 1: GV-ASManager 管理軟體及 GV-DVR LPR / GV-VMS LPR 車牌辨識系統，建議安裝於不同電腦

注意 2: LPR 保護鎖若遺失，系統仍會擷取照片，但是不會輸出辨識結果

軟體授權

最大授權數量	位移偵測辨識：4 車道 / IO 觸發辨識：8 車道
GV-USB 保護鎖	外接或內置型

GV-DSP LPR

GV-ASManager V4.x 管理軟體，僅能搭配 GV-DSP LPR 韌體 V2.0 使用

選配**GV-DVR LPR**

GV-IO 盒	GV-IO 盒提供 4、8 或 16(輸入/輸出)型號供選擇，輸出接點支援 DC 及 AC 電源，並支援透過 USB(僅支援 DC 電源)或 RS-485 與電腦連線
---------	---