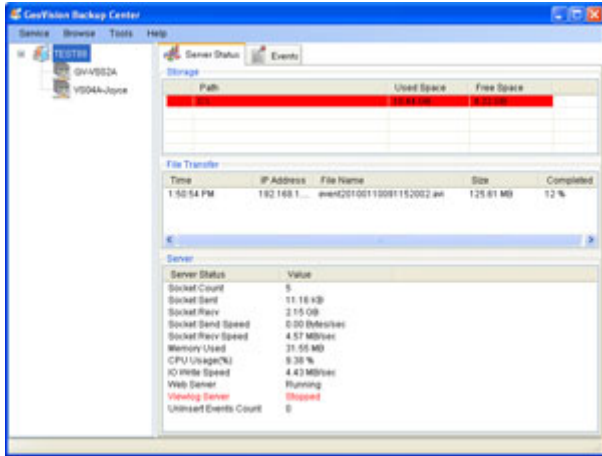
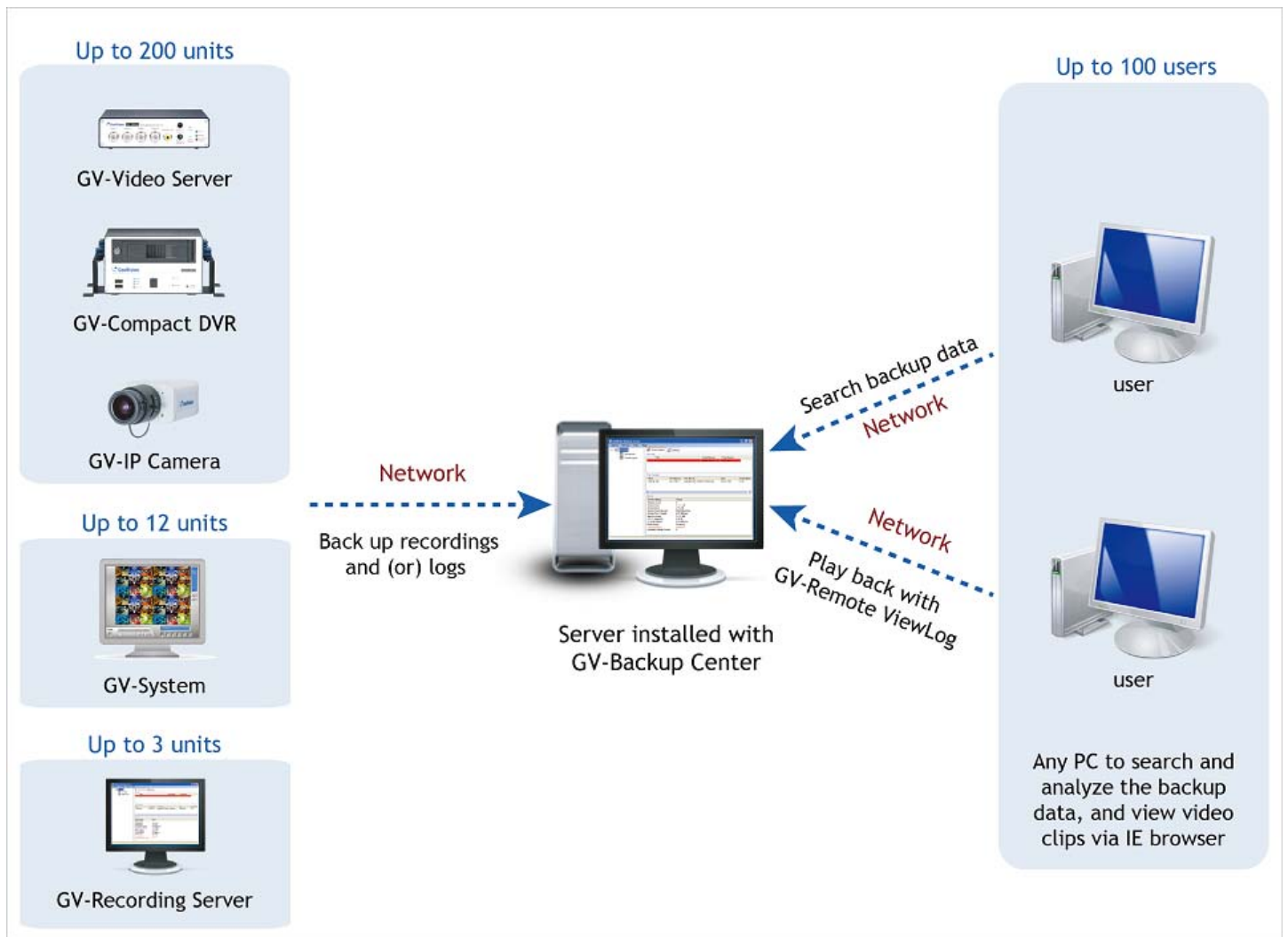


GV-Backup Center



簡介

GV-Backup Center (備份中心)程式，提供GV-DVR/NVR及GV-IP裝置安全的遠端備份解決方案，透過GV-Backup Center(備份中心)可以自動備份錄影資料及日誌，當GV-DVR/NVR、GV-Recording Server及GV-IP裝置發生狀況時，遠端之資料將不受影響



功能

- 遠端備份錄影檔案
- 最高支援 200 台 GV-IP 裝置 或
最高支援 12 台 GV-DVR/NVR (32 CH 計算) 或
最高支援 3 台 GV-Recording Server (128 CH 計算)
- 最高支援設定 10 組備份規則以定義工作及非工作日
- 支援依據事件類型備份 GV-DVR/NVR 錄影檔案 (所有事件 · 位移或 I/O 觸發)
- 硬碟空間不足 · 斷線及傳送失敗時可以透過電子郵件警示
- 線上資料分析：事件計數 · 檔案容量及時間
- 支援備援功能 (僅支援 GV-IP 裝置)

最低系統需求

作業系統	32bit	Windows XP / Vista / 7 / 8 / Server 2008
	64bit	Windows 7 / 8 / Server 2008 / Server 2012
CPU	Core 2 Duo, E6600, 2.4 GHz	
記憶體	2 X 2 GB 雙通道	
硬碟	1 GB	
軟體	.Net Framework 3.5	
瀏覽器	Internet Explorer 7.X	
硬體	內置或外接式 GV-USB 保護鎖	

注意:

1. DirectX 及 .Net Framework 可以於軟體安裝光碟內找到
2. 建議使用內置 GV-USB 保護鎖 · 以啟用硬體看門狗功能

軟體授權

最大授權數量	200 台裝置連線
保護鎖類型	內置或外接式 GV-USB 保護鎖

規格

功能	裝置
數量	最高支援 200 台 GV-IP 裝置 或 最高支援 12 台 GV-DVR/NVR 或 最高支援 3 台 GV-Recording Server
帳號數量	100 組帳號密碼 (系統管理者及使用者總和)
備份排程	支援
備份規則	10 組備份規則以定義工作及非工作日
斷線後續傳備份	支援
電子郵件警示	硬碟空間不足 · 斷線及檔案傳送失敗

硬碟空間不足自動循環	支援
限制影像最長保留天數	可自行定義天數
系統日誌查詢	網頁查詢介面
影像回放	透過網頁查詢頁面或遠端事件瀏覽器
語言	繁體中文, Danish, English, French, German, Hebrew, Hungarian, Italian, Japanese, Polish, Portuguese, Russian, Serbian, Simplified Chinese, Spanish, Turkish

注意: 所有規格若有變動或誤植，恕無法主動通知

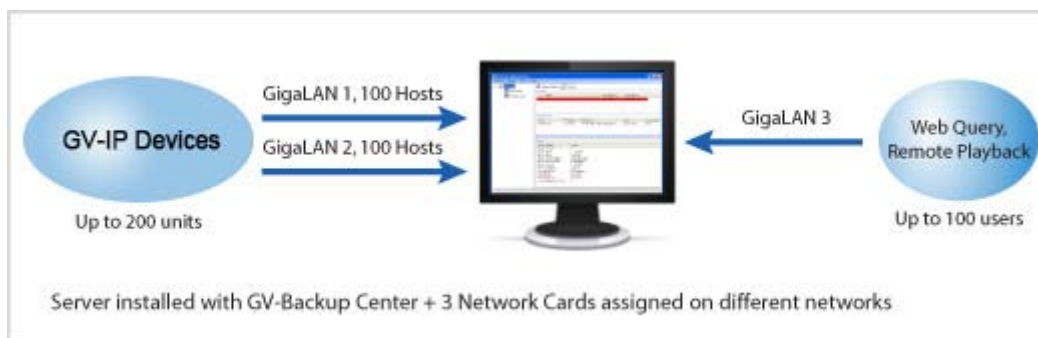
建議系統需求

請參考下表配置網卡及硬碟數量

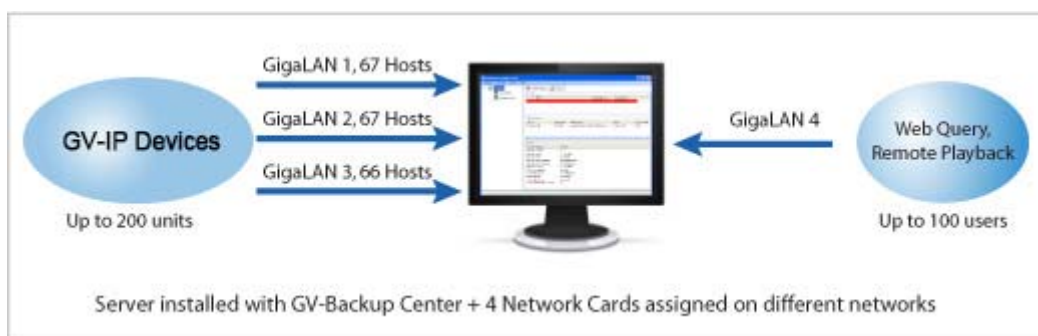
解析度	張數	編碼	Gigabit 網卡數量		每單一硬碟可連接主機數量
			同時接收前端 200 台主機資料	後送回放錄影資料/網頁查詢	
1.3 M	30 fps	H.264	Gigabit 網卡 x 2 (每卡最高連結 100 台主機)	Gigabit 網卡 x 1	32 主機
2.0 M	30 fps	H.264	Gigabit 網卡 x 3 (每卡最高連結 67 台主機)	Gigabit 網卡 x 1	21 主機
3.0 M	20 fps	H.264	Gigabit 網卡 x 2 (每卡最高連結 100 台主機)	Gigabit 網卡 x 1	32 主機
4.0 M	15 fps	H.264	Gigabit 網卡 x 3 (每卡最高連結 67 台主機)	Gigabit 網卡 x 1	24 主機
5.0 M	10 fps	H.264	Gigabit 網卡 x 3 (每卡最高連結 67 台主機)	Gigabit 網卡 x 1	24 主機

注意:上述資料為搭配平均讀寫(R/W)速度高於 110MB/s 的硬碟所做之測試結果，此結果將因現場環境不同而有所差異故僅提供參考，並建議不要使用轉速較慢之節能型硬碟

1 MP / 3 MP 來源影像



2 MP / 4 MP / 5MP 來源影像



備份 GV-Recording Server 建議網路及硬碟需求

由於 GV-Recording Server 的檔案數量較為龐大，需注意以下限制以避免發生來不及備份檔案的問題

來源為 GV-Recording Server 的硬碟需求

若要備份 GV-Recording Server 上的 128 CH 檔案，強烈建議 GV-Backup Center 最少需安裝以下數量硬碟以做檔案備份，GV-Backup Center 及 Windows 作業系統需安裝於另一獨立硬碟

GV-Recording Server 數量	每 CH 檔案容量	總檔案容量	建議硬碟	傳送所有檔案總需要時間
1 台 (128 ch)	162 MB	20736 MB	1 TB 7200RPM HDD x 2 (SATA3)	03:10 分
2 台 (256 ch)	162 MB	41472 MB	1 TB 7200RPM HDD x 3 (SATA3)	03:37 分
3 台 (384 ch)	162 MB	62208 MB	1 TB 7200RPM HDD x 5 (SATA3)	04:18 分

備註:

- 注意:上述資料為搭配平均讀寫(R/W)速度高於 110MB/s 的硬碟所做之測試結果，此結果將因現場環境不同而有所差異故僅提供參考，並建議不要使用轉速較慢之節能型硬碟
- 上述測試結果為每個錄影檔案為五分鐘的錄影長度

來源為 GV-Recording Server 最大 Bit Rate (以 128 Ch 為基準)

解析度	編碼	檔案長度	Bit Rate / Ch	全時錄影及位移偵測	
				每一 HDD 最大 CH	建議硬碟數量
1.3 MP	H.264	1 分鐘	5.39 Mbps	7 Ch	1 TB 7200RPM HDD x 19 (SATA3)
		5 分鐘	5.82 Mbps	7 Ch	1 TB 7200RPM HDD x 19 (SATA3)
2.0 MP	H.264	1 分鐘	5.33 Mbps	7 Ch	1 TB 7200RPM HDD x 19 (SATA3)
		5 分鐘	5.96 Mbps	7 Ch	1 TB 7200RPM HDD x 19 (SATA3)
3.0 MP	H.264	1 分鐘	5.4 Mbps	7 Ch	1 TB 7200RPM HDD x 19 (SATA3)
		5 分鐘	5.9 Mbps	7 Ch	1 TB 7200RPM HDD x 19 (SATA3)

來源為 GV-Recording Server 每一硬碟最大 CH 數上限 (以每 CH 30 fps 為基準)

解析度	編碼	檔案長度	FPS	總攝影機數量	全時錄影及位移偵測	
					每一 HDD 最大 CH	建議硬碟數量
1.3 MP	H.264	1 分鐘	30	108	6 Ch	1 TB 7200RPM HDD x 18 (SATA3)
		5 分鐘	30	113	6 Ch	1 TB 7200RPM HDD x 19 (SATA3)
2.0 MP	H.264	1 分鐘	30	56	3 Ch	1 TB 7200RPM HDD x 19 (SATA3)
		5 分鐘	30	59	3 Ch	1 TB 7200RPM HDD x 20 (SATA3)
3.0 MP	H.264	1 分鐘	30	78	4 Ch	1 TB 7200RPM HDD x 20 (SATA3)
		5 分鐘	30	80	4 Ch	1 TB 7200RPM HDD x 20 (SATA3)

相容奇偶科技軟體及 IP 裝置

產品	韌體 / 軟體版本	
GV-軟體		
GV-System	8.5.5 或更新版本	
GV-Recording Server	1.2.4 或更新版本	
GV-IP Device		
GV-Video Server	GV-VS02A	1.03 或更新版本
	GV-VS04A	1.02 或更新版本
	GV-VS04H	1.04 或更新版本
	GV-VS11	1.03 或更新版本
	GV-VS12	1.03 或更新版本
	GV-VS14	1.00 或更新版本
GV-Compact DVR	GV-Compact DVR V2	1.04 或更新版本
	GV-Compact DVR V3	1.00 或更新版本
GV-Arctic Box IP Camera	GV-BX120D-E GV-BX220D-E GV-BX320D-E GV-BX520D-E	1.03 或更新版本
GV-Box IP Camera	GV-BX120D GV-BX140DW GV-BX130D GV-BX220D GV-BX320D GV-BX520D GV-BX2400 系列 GV-BX3400 系列	1.03 或更新版本
	GV-BX1500 系列	2.08 或更新版本
	GV-BX2500 系列	2.11 或更新版本
	GV-BX1300 系列 GV-BX5300 系列	2.07 或更新版本

GV-Bullet IP Camera	GV-BL120D GV-BL130D GV-BL220D GV-BL320D	1.03 或更新版本
	GV-BL1200 GV-BL1300	2.03 或更新版本
	GV-BL1500	2.08 或更新版本
	GV-BL1210 GV-BL2400 GV-BL2410 GV-BL3400 GV-BL3410 GV-BL5310	2.04 或更新版本
	GV-BL2500 GV-BL2510	2.11 或更新版本
GV-Cube Camera	GV-CA120 GV-CA220 GV-CAW120 GV-CAW220 GV-CB120 GV-CB 220 GV-CBW120 GV-CBW220	1.03 或更新版本
GV-Fisheye Camera	GV-FE420 GV-FE421 GV-FE520 GV-FE521 GV-FER521	1.03 或更新版本
	GV-FE110 GV-FE111	1.07 或更新版本
	GV-FE2301 GV-FE4301	2.03 或更新版本
GV-Fixed IP Dome	GV-FD120D GV-FD220D GV-FD320D	1.03 或更新版本
	GV-FD1200 GV-FD1210 GV-FD2400 GV-FD2410 GV-FD3400 GV-FD3410 GV-FD5300	2.06 或更新版本
	GV-FD1500 GV-FD1510	2.09 或更新版本
	GV-FD2500 GV-FD2510	2.11 或更新版本

GV-Mini Fixed IP Dome	GV-MFD120 GV-MFD130 GV-MFD220 GV-MFD320 GV-MFD520	1.03 或更新版本
	GV-MFD110	1.07 或更新版本
	GV-MFD1501 系列	2.08 或更新版本
	GV-MFD2401 系列 GV-MFD3401 系列 GV-MFD5301 系列	2.09 或更新版本
	GV-MFD2501 系列	2.11 或更新版本
	GV-Mini Fixed Rugged IP Dome	GV-MDR120 GV-MDR220 GV-MDR320 GV-MDR520
GV-PT110D GV-PTZ010D		1.09 或更新版本
GV-PT130D GV-PT220D GV-PT320D		2.06 或更新版本
GV-SD010 系列		1.01 或更新版本
GV-Speed IP Dome	GV-SD220 GV-SD220-S	1.03 或更新版本
	GV-UBX1301 系列 GV-UBX2301 系列 GV-UBX3301 系列	2.04 或更新版本
GV-Ultra Box IP Camera	GV-UBL1511	2.09 或更新版本
	GV-UBL2511	2.11 或更新版本
	GV-UBL1211 GV-UBL2411 GV-UBL3411 GV-UBL1301 系列 GV-UBL2401 系列 GV-UBL3401 系列	2.05 或更新版本

	GV-VD120D	1.03 或更新版本
	GV-VD220D	
	GV-VD320D	
	GV-VD2400	2.09 或更新版本
	GV-VD3400	
GV-Vandal Proof IP Dome	GV-VD1530	2.11 或更新版本
	GV-VD1540	
	GV-VD1540-E	
	GV-VD2430	
	GV-VD2440	
	GV-VD2440-E	
	GV-VD2500	
	GV-VD2530	
	GV-VD2540	
	GV-VD2540-E	
	GV-VD3430	
	GV-VD3440	
	GV-VD3440-E	
	GV-VD5340	
	GV-VD5340-E	
	GV-VD1500	2.09 或更新版本