

## GV-Hot Swap Recording Server System - 3U, 16 / 8-Bay

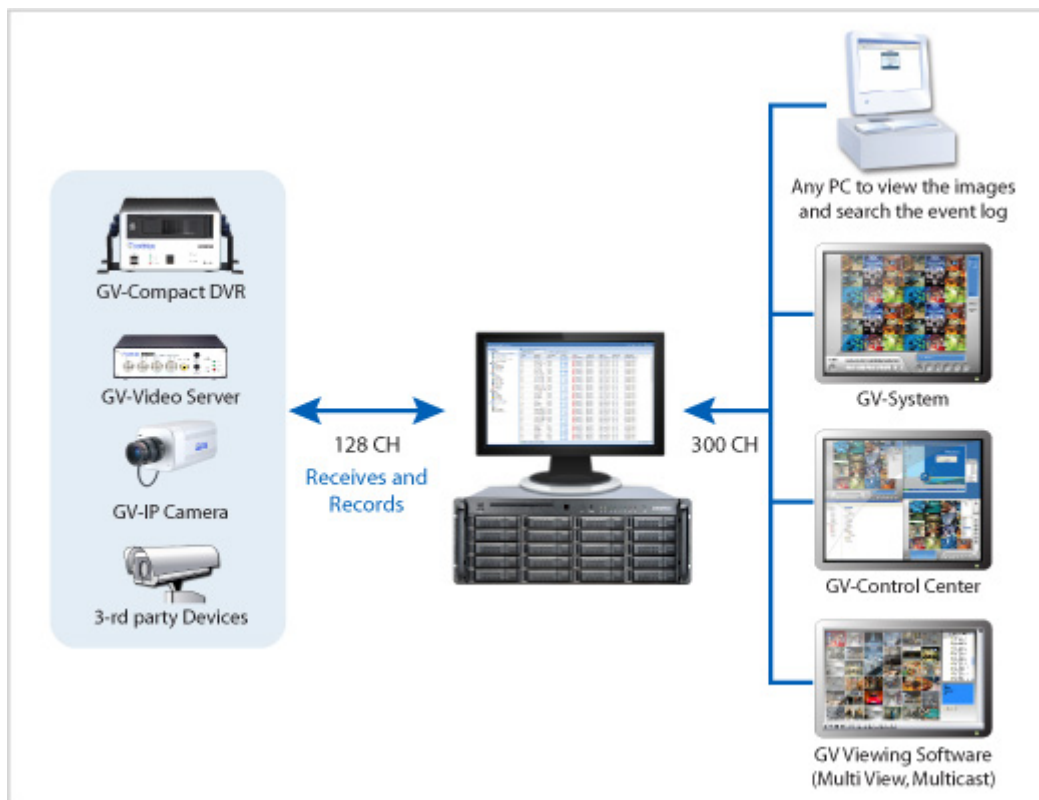


### INTRODUCCIÓN

GV-Hot Swap Recording Server System, un servidor de flujos de video, se destaca por su fuerte capacidad de almacenamiento especialmente para proyectos en gran escala.

Este sistema tiene 2 series, una de 4U (20 / 8 / 4-bahías) y la otra de 3U (16 / 8-bahías) y monturas móviles SATA para cambio en caliente. Dependiendo la capacidad de HDD, los 20 discos duros SATA garantizan un máximo almacenamiento de más de 40 terabytes.

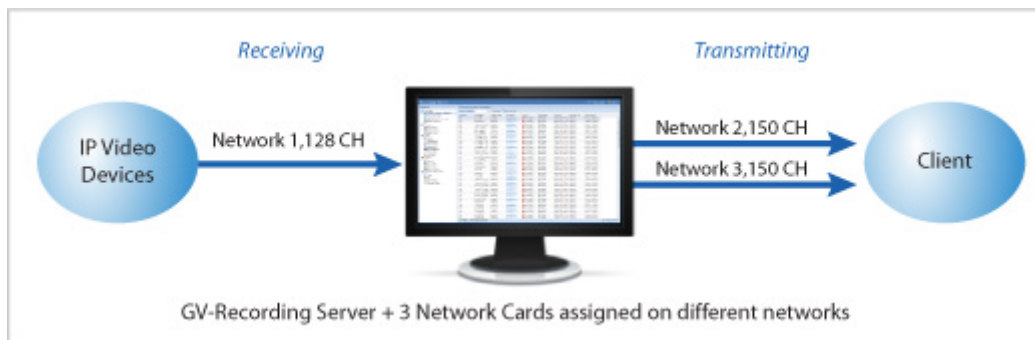
La licencia instalada en el equipo sirve para recibir y grabar hasta 128 videos de diferentes dispositivos de video IP, luego distribuye hasta 300 videos para sitios cliente donde tienen instalados GV-System ( software DVR/NVR), GV-Control Center (software de monitoreo) y Multi View (software de visualización). GV-Hot Swap Recording Server System puede aliviar mucho la carga de la CPU cuando recibe videos IP, alcanzar la deseada tasa de velocidad y reducir el uso del ancho de banda.



**Nota:** Las flechas en el dibujo indican las direcciones. de conexión.

## AMBIENTE DE CONEXIÓN

GV-Hot Swap Grabación Server System está equipado con 3 tarjetas de red y es capaz de recibir hasta 128 videos y distribuir 300 videlos a sitios cliente. Se recomienda que configure 1 tarjeta de red para recibir videos y las otras 2 para distribuir videos a clientes.



## Características.

- Windows 7 64-bit (x64) embebido
- Potenciado por Intel® Core™ i7 Processor de segunda generación.
- 16 / 8 discos duros SATA para cambios en caliente (Hotswap de dsicos) para almacenar datos.
- Máximo almacenamiento de más de 32 terabytes
- Recibir y distribuir al mismo tiempo 128 videos IP
- Distribuir hasta 300 videos a sitios cliente.
- 3 puertos Gigabit LAN
- 8 puertos USB 2.0 y 2 puertos USB 3.0
- DVD de recuperación por sí ha fallado.
- Configurar y monitrotrasero en forma remota mediante interfaz Web
- Sopenuertoar audio bidireccional ( solo para conexiones activa de dispositivos)
- Sopenuertoar dispositivos IP de marcas terceras (Sony, Axis, VIVOTEK, Panasonic, HikVision, Arecont Vision)
- Sopenuertoar protocolosos ONVIF, PSIA y RTSP
- Sopenuertoar ç16 idiomas



## Especificaciones

Especificaciones de Hardware		
CPU		Core™ i7 Processor de segunda generación
RAM		Canales 8 GB Dual
Bahías de Disco duro		16 / 8 bahías
Sistema de Operación		Windows 7 64-bit (x64) embebido
Backup		DVD+R (DL) / DVD-R (DL) / DVD+R / DVD+RW / DVD-R / DVD-RW / CD-R / CD-RW
DVD de Recuperación		Restauración automática
Conectores	Ethernet	RJ-45, 10 / 100 / 1000 Mbps x 3
	Salida de Monitor	Salida de Monitor DB-15 VGA, DVI-DL Salida ( solo para DVI-D signal), Salida HDMI
	USB 2.0	Frontal : 2 puertos, Trasero: 6 puertos
	USB 3.0	Trasero: 2 puertos
Acceso Remoto		TCP/ IP, LAN, WAN, Internet, Modem Dial-up, Modem-to-Modem, ISDN
Temperatura de Operación		0 ~ 45 °C (32 ~113 °F)
Humedad		0 ~ 80% RH (Sin condensación)
Dimensiones (W x H x D)		430 x 132.5 x 650 (mm) / 17 x 5.2 x 25.5 (in)
		430 x 132.5 x 580 (mm) / 17 x 5.2 x 22.8 (in)

Especificaciones de Software	
Conexiones de dispositivos IP	128 canales
Conexiones de sitios cliente	300 canales
Conexiones Activas	Sí
Conexiones Pasivas	Sí (solo para dispositivos IP de GeoVision)
Soportar cámaras IP de marcas terceras	Sí
Visualización en vivo	Vista simple, Vista de multiples canales
Grabación	Sí (hasta 128 canales)
Protocolos	HTTP, HTTPS, TCP, UDP, SMTP, UPnP, DynDNS, RTSP, PSIA, ONVIF
Notificación por E-Mail	Sí (para la interrumpida conexión activa, la interrumpida conexión pasiva, proteger contra quitar llave, reciclaje de video grabado, Iniciar retener días, detección de movimientos, disco lleno, error de disco, activamiento por E/S, disco quitado, grabación fallada)
Notificación por SMS	No
Audio bidireccional	Sí (solo para dispositivos IP de GeoVision por conexión activa)
GPS	Sí (solo para cámaras IP de GeoVision)
Number of Cuentas	Hasta 1000 cuentas
Mobile Phone Sopenaertoar	No
Bandwidth Control	No
IE Live View	Sí (hasta 36 canales)
IE Event Query	Sí
IE I/O Control	No
Language	Checa / Danés / Inglés / Francés / Alemán / Hebreo / Húngaro / Italiano / Japonés / Polaco / Portugués / Ruso / Serbio / Chino simplificado / Español / Chino Tradicional

Nota:

1. The HDD Capacidad was determined using H.264 codec.
2. Especificaciones are subject to change without notice.

## Capacidad de disco duro

A continuación, se muestra la capacidad de grabación de GV-Hot Swap Recording Server System antes de iniciar reciclaje.

Resolución	Fotogramas	Tasa de bits	Capacidad de disco duro para grabar 128 canales	Capacidad de disco duro para cada modelo	Duración para grabar cada modelo antes de iniciar reciclaje.
1.3 M	30 fps	3.7 Mbps	5.3 TB por 24 hr	4-bahías (8 TB)	8 TB / 5.3 TB = 36 hrs
				8-bahías (16 TB)	16 TB / 5.3 TB = 3 días
				16-bahías (32 TB)	32 TB / 5.3 TB = 6 días
				20-bahías (40 TB)	40 TB / 5.3 TB = 7 días 12 hrs
2.0 M	30 fps	6.7 Mbps	9.3 TB por 24 hr	4-bahías (8 TB)	8 TB / 9.3 TB = 20 hrs
				8-bahías (16 TB)	16 TB / 9.3 TB = 1 día 17 hrs
				16-bahías (32 TB)	32 TB / 9.3 TB = 3 días 10 hrs
				20-bahías (40 TB)	40 TB / 9.3 TB = 4 días 7 hrs
3.0 M	20 fps	5.7 Mbps	7.9 TB por 24 hr	4-bahías (8 TB)	8 TB / 7.9 TB = 24 hrs
				8-bahías (16 TB)	16 TB / 7.9 TB = 2 días 6 hrs
				16-bahías (32 TB)	32 TB / 7.9 TB = 4 días 12 hrs
				20-bahías (40 TB)	40 TB / 7.9 TB = 5 días

## Lista de cámaras IP de terceros soportadas

A continuación, están las marcas con sus cámaras testeadas y aprobadas por la compatibilidad con GV-Recording server. Tomen en cuenta que GV-Recording Server V1.0 solo soporta dispositivos IP con V8.4 o versiones anteriores, en cambio, V1.1 solo soporta dispositivos IP con V8.5 o versiones anteriores.

<b>Arecont Vision</b>	<b>AXIS</b>	<b>GeoVision</b>	<b>HikVision</b>
<b>Panasonic</b>	<b>Sony</b>	<b>VIVOTEK</b>	<b>Panasonic</b>

## Compatibles estándares y Protocolos

GV-Grabación Server también garantiza la integración con otros dispositivos IP con estándares ONVIF (V2.0), PSIA (V1.1) o protocolos RTSP.

<b>ONVIF</b>	<b>PSIA</b>	<b>RTSP</b>	
--------------	-------------	-------------	--