

GV-FE4301 4MP H.264 WDR Fisheye IP Camera

GV-FE4301



Introduction

La GV-FE4301 est une caméra fisheye qui vous permet de surveiller tous les angles d'un emplacement en utilisant une seule caméra. L'image hémisphérique déformée de la caméra fisheye sera converti en projection classique rectiligne.

Sans installer aucun logiciel, vous pouvez regarder vue en direct et d'utiliser des fonctions telles que la détection de mouvement, le masque de confidentialité, et la notification d'alerte à travers l'interface Web en utilisant un navigateur IE. En plus, la GV-FE4301 s'intègre de façon transparente avec le GV-Système, offrant une surveillance et fonctionnalités de gestion vidéo avancées.

La Caméra Ip FishEye est conçue pour être installée au plafond, sur un mur ou au sol. Il ya deux façons d'installer le GV-FE4301 sur le plafond, Montage sur plafond dur et montage encastré. Le montage encastré permet à la GV-FE4301 de ne laisser apparaître qu'une petite partie de celle-ci.

Caractéristiques Principales

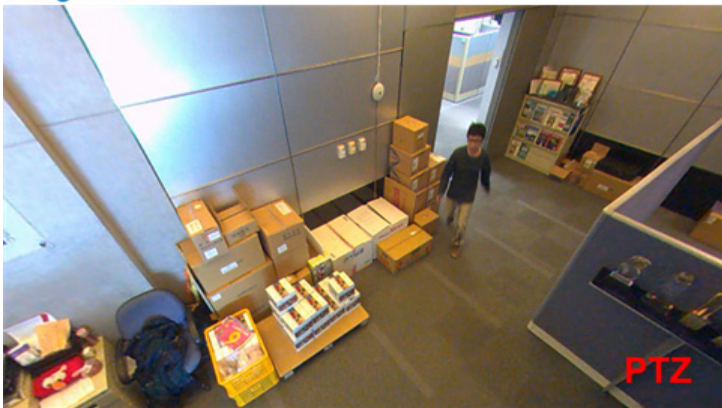
- Capteur CMOS à balayage progressif de 4Mp
- H.264 et MJPEG
- Fonction Jour /Nuit électronique
- Wide Dynamic Range (WDR)
- Vue panoramique à 180° et 360°
- Pas de pièces mécaniques mobiles
- Emplacement Micro SD / SDHC / SDXC
- Fonction PTZ virtuel
- Fonction Auto Pan
- Suivi d'objet
- Web server intégré pour une surveillance via le navigateur IE
- Différents angles de vue contrôlables par de multiples utilisateurs au même moment
- Jusqu'à 15 Ips en 2048 x1944
- Microphone et haut-parleur intégrés
- Un capteur d'entrée et une sortie d'alarme
- DC 12V / AC 24V / PoE
- Lecture à partir de n'importe quel angle de vue et de niveau de zoom
- Masquage privatif afin de cacher les parties d'image ne devant pas être vues
- Automation Visuelle
- Alarme de falsification
- Surimpression du texte
- 31 langues via l'interface web
- ONVIF

* Pas d'emplacement de carte de mémoire pour la fonction stockage local en Argentine.

Fisheye Source Image



Single View



2 x 180° View



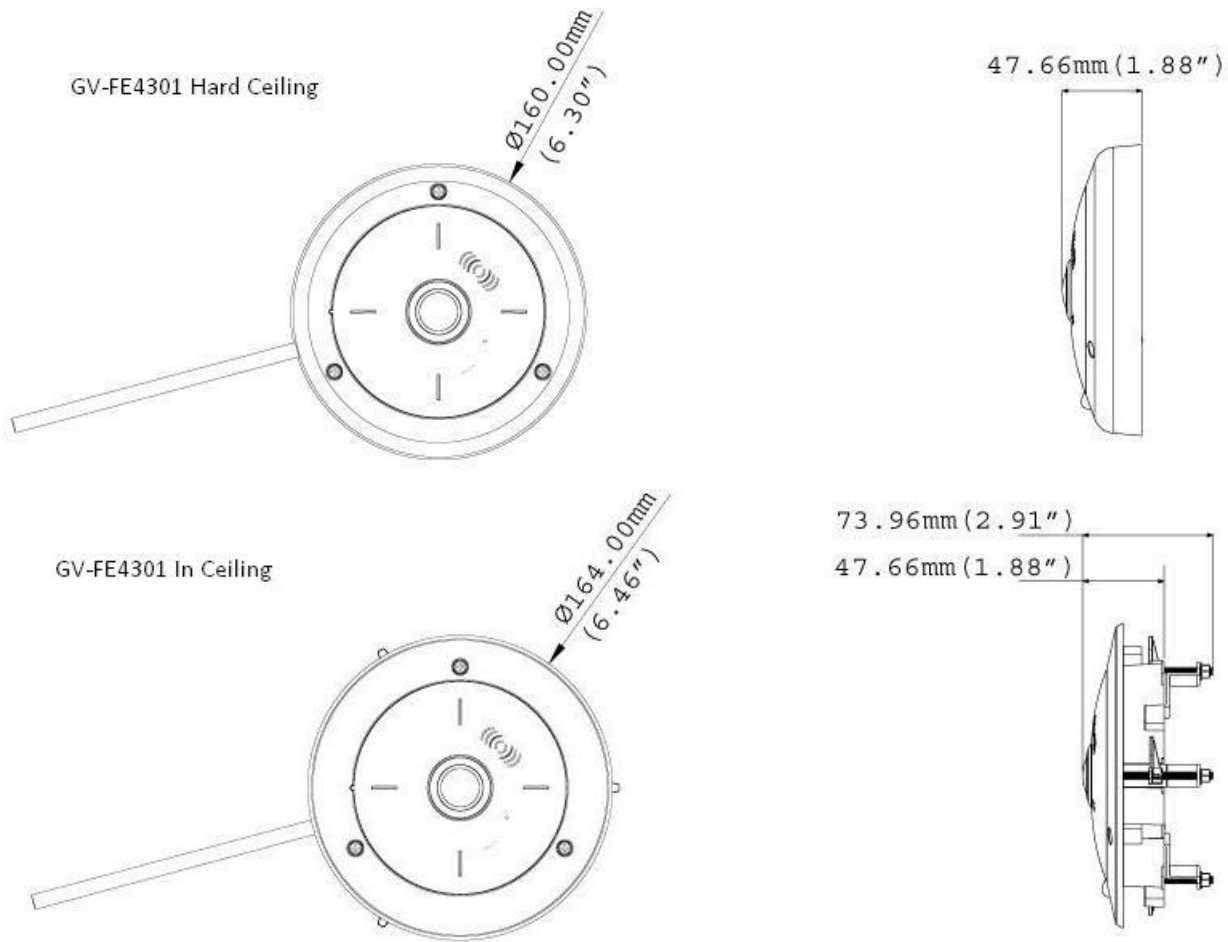
360° View



Quad View



Dimensions



Spécifications

Systèmes requis		
OS	32-bit	Windows XP / Vista / 7 / Server 2008
	64-bit	Windows 7 / Server 2008
Version GV-System V		GV-System V8.5.6 avec patch ou supérieur
Navigateur Web		Internet Explorer 7.x ou supérieur
Camera		
Capteur d'image		CMOS à balayage progressif 1/2.5"
Résolution		2048 (H) x 1944 (V), 1440(H) x 1376 (V)
Luminosité minimale	Couleur	1 Lux
	N/B	0.5 Lux
Vitesse d'obturation		Automatique, Manuelle (1/5 – 1/8000 sec.)
Balance des blancs		Automatique, Manuelle (2800K – 8500K)
Contrôle du gain		Automatique
S/N Ratio		45 dB
Objectif		
Mégapixel		Oui
Jour/Nuit		Oui (électronique)
Iris		Fixe Iris
Focale		1.05 mm
Ouverture		F/2.8
Mount		M12, Pitch 0.5 mm
Format d'image		1/2"

Opérations	Focus	Fixe
	Zoom	Fixe
	Iris	Fixe

Opérations

Compression Vidéo	H.264, MJPEG
Flux Vidéo	Simple flux en H.264 ou MJPEG
Images par seconde	15 Ips
Réglage d'image	Luminosité, contraste, netteté, gamma, balance des blancs, Flicker-less, compensation contre-jour, Orientation d'Image, Vitesse d'obturation, Jour / Nuit, WDR, Désenfumage
Compression Audio	G.711, AAC (24 kHz / 16 bit)
Audio double sens	Oui
Capteur d'entrée	1 Entrée (contact sec)
Sortie d'alarme	1 Sortie

Réseau

Interface	10/100 Ethernet
Protocole	HTTP, HTTPS, TCP, UDP, SMTP, FTP, DHCP, NTP, UPnP, DynDNS, RTSP, PSIA, SNMP, QoS (DSCP), ONVIF

Mécanisme

Support d'objectif	M12, Pitch 0.5 mm
Capteur de température	Oui

Mécanisme

Connecteurs	Alimentation	Block terminal (3 pin), PoE
	Ethernet	Ethernet (10/100 Base-T), RJ-45
	Audio	Microphone et haut-parleurs intégrés
	I/O	I/O fil
	Auto Iris	Aucun
	Stockage Local	Emplacement carte mémoire Micro SD/SDHC/SDXC (pour carte de classe 6 ou supérieure)
	TV-Out	Aucun

Général

Température de fonctionnement	0 °C ~ 50 °C		
Humidité	10% à 90% (sans condensation)		
Alimentation	12V DC / 24V AC / PoE (IEEE802.3af)		
Consommation Maximale	5 W		
Dimension	Camera	Plafond dur	ø 160 x 47.66 mm
		Incrustation plafond	ø 164 x 47.66 mm
	Câble		1 m
		Diamètre du câble	ø 8 mm
		Diamètre maximal du connecteur	ø 28.5 mm
Poids	650 g		
Normes	CE, FCC, C-Tick, RoHS compliant		

Power over Ethernet

PoE Standard	IEEE 802.3af Power over Ethernet / PSE
Type d'alimentation PoE	End-Span
PoE	48V DC, 350mA. Max. 15.4 W

Interface Web


Installation	Gestion	Configuration Web
Maintenance		Mise à jour du Firmware via navigateur Web ou GV-Device Utility
Accessible depuis le navigateur Web		Vue en directe, Vidéos enregistrées, Réglage de la qualité, bandwidth control, snapshot, contrôle des E/S digitales, audio, Picture in Picture, Picture and Picture, Masquage Privatif, Automation Visuelle, Alarme de falsification, Surimpression de texte

Langages	Arabe / Bulgare / Tchèque / Danemark / néerlandais / anglais / finnois / français / allemand / grec / hébreu / hongrois / indonésien / Italien / Japonais / Lituanie / Norvège / Persan / polonais / portugais / roumain / russe / serbe / chinois simplifié / slovaque / slovène / espagnol / suédois / thaïlandais / chinois traditionnel / Turc
Applications	
Stockage Réseau	GV-NVR, GV-System, GV-Backup Center, GV-Recording Server
Vue en direct	IE , Téléphone Mobile
CMS Server	GV-Control Center, GV-Center V2, GV-VSM

Note: Les spécifications sont sujettes à modification sans préavis.

Accessoires

Model No.	Nom		Détails
GV-Mount100	Straight Tube and Junction Box Kit		Dimensions: 200 x 170 x 257.5 mm Poids: 3.17 Kg
GV-Mount101	Straight Tube Kit		Dimensions: 219 x 125 x 332 mm Poids: 1.8 Kg
GV-Mount200	Wall Pendant Tube		Dimensions: 225 x 140 x 250 mm Poids: 900 g
GV-Mount203	Wall Pendant Tube and Junction Box Kit		Dimensions: 315 x 195.5 x 225 mm Poids: 2.95 Kg
GV-Mount300	Convex Corner Adapter Kit		Dimensions: 238.6 x 409.5 mm Poids: 4.27 Kg
GV-Mount310	Concave Corner Adapter Kit		Dimensions: 238.6 x 409.5 mm Poids: 4.27 Kg

Model No.	Nom		Détails
GV-Mount400	Pole Mount Bracket Kit (Ø 4" ~ 6")		Support: 241 x 161 mm Poids: 1.70 Kg Diamètre du bracelet en acier: Ø 4" ~ 6"
GV-Mount410	Pole Mount Bracket Kit (Ø 6" ~ 7.5")		Support: 241 x 161 mm Poids: 1.70 Kg Diamètre du bracelet en acier: Ø 6" ~ 7.5"
GV-Mount702	Extension Tube		Quatre options sont possibles. Dimensions: Ø 5.4 x 10 or 20 or 30 or 50 cm Poids: 180 g or 390 g or 550 g or 800 g
GV-Mount903	Fisheye Dome Housing		Dimensions: Ø 186 x 97.5 mm Poids: 700 g
GV-Mount904	Tilting Wall Mount Bracket		Dimensions: Ø 159.1 x 40.5 mm Poids: 400 g
GV-PA191	Power over Ethernet (PoE) Adapter Power Adapter		Le GV-PA191 est un adaptateur Power over Ethernet (PoE) conçu afin d'offrir une alimentation au GV-Ip Device via un simple câble réseau. Les adaptateur d'alimentation sont disponible pour 4 régions: U.S.A., Australie, U.K et l'Europe.